

麻生区片平地区は片平川沿いに広がる閑静な住宅地ですが、小田急柿生駅と黒川地区を結ぶ道路の整備が進んでおり、街並みは装いを新たにしています。

一方で、片平川を渡り少し奥へ入ると、そこには緑豊かな自然が残されており、野鳥のさえずりや虫の音をききながら、ゆたったりとした時間をすごしていただけます。

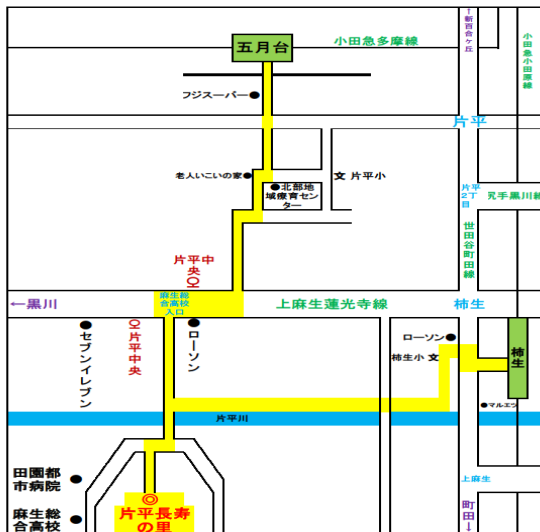
施設の概要

- 延床面積 8,837.00 m²
- 建設面積 2,789.79 m²
- 敷地面積 7,030.71 m²
- 構造規模 鉄筋コンクリート造 地上3階建て

お問い合わせ・施設見学

特別養護老人ホーム 044-455-4188
 デイサービスセンター 044-455-4177
 居住介護支援センター 044-455-4187
 FAX 044-455-4190

*施設見学は随時可能ですが、あらかじめ電話等でご連絡のうえお越しください。



交通のご案内

小田急多摩線……五月台駅南口下車 徒歩 15分

小田急小田原線…柿生駅北口より若葉台行きバス
 片平中央下車 徒歩 5分

(乗車時間は約5分ですが、本数が少ないため、バス時刻表をお確かめのうえ、ご利用ください。)



特別養護老人ホーム 片平長寿の里



〒215-0023 川崎市麻生区片平 1829

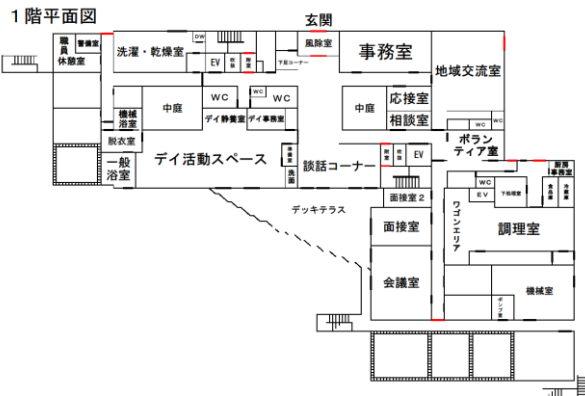
社会福祉法人

川崎市社会福祉事業団



片平長寿の里の基本理念

- 利用者のみなさま一人ひとりの生活習慣や意志を尊重し、その方らしい生活が継続できるよう支援します。
- 利用者のみなさまが健康で安心して生活が送れるよう、嘱託医や協力病院と連携し健康管理を支援します。
- 職員はいつも笑顔を決やさず、思いやりのある態度で接し、家庭的な雰囲気づくりに努めます。
- サービスの基本は人であり、専門性の高いサービスを提供できるよう職員の資質の向上を図ります。
- 地域に開かれた施設として、地域との交流を大切にし、地域に根ざし、地域社会の高齢者福祉に貢献します。



介護老人福祉施設（特別養護老人ホーム）

- 要介護と認定された方に入所していただき、多床室中心の従来型と個室のみのユニット型を併設した施設です。
- 定員 130名
(うち従来型多床室 90名 ユニット型 40名)

サービスの内容

- 日常生活上の支援（食事・入浴等）
- 健康管理や療養上の支援

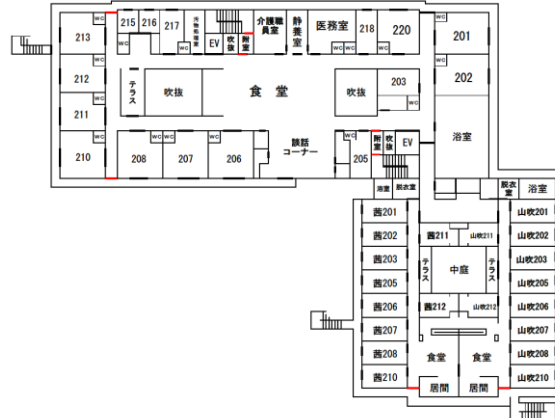


短期入所生活介護（ショートステイ）

- 介護をされている方が、旅行・冠婚葬祭や病気など一時的に介護できなくなった場合に当施設をご利用いただけます。
(サービス内容は特別養護老人ホームと同じです。)
- 定員 10名



2階平面図



通所介護（デイサービス）

- 要介護と認定された在宅の方を中心に、日帰りで介護や入浴等のサービスを提供します。
- 定員 30名

サービスの内容

- 送迎、食事、入浴
- 健康チェックや日常生活上の支援



居宅介護支援（ケアプランの作成等）

- 介護サービスを適切にご利用いただけるようケアプランを作成し、これに基づいたサービス提供のために事業者等との連携調整を行います。



3階平面図

