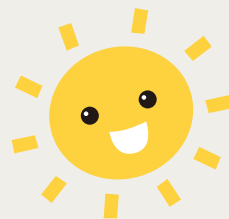


子どもの自由な発想で思い切り遊べる保育園

KFJ多摩なのはな保育園

〒214-0014 川崎市多摩区登戸2249-1 TEL:044-930-1261(代表) FAX:044-934-1164



複合施設を活かし園児・利用者が楽しく交流



沢山絵本に触れ絵本大好きな子どもたち



クラス毎に楽しい活動、眺めも抜群

子ども・保護者・地域・職員 関わるすべての人が成長して支える繋がりが欠かせない園

学ぶだけでなく、繋がる「食育」

なのはな保育園は、食育を大事にしている園です。給食やおやつを食べるだけでなく、野菜を育てたり、触れたりする体験を通し、子どもたちの成長を促しています。乳児は果物・野菜、3歳は米研ぎ・炊飯、4歳は大豆や大豆を使った料理、5歳は田植えから収穫・だしを味わう・味噌づくりなど、年齢ごとに素材を変えて食の伝統を学び、さまざまな味の体験をしていくことに力を入れています。週末には親子や他の施設を巻き込んだパン作りなどを開催することもあります。保護者も子どもも楽しめるのはもちろん、職員が自分の考えを保育に反映できるので、関わる全員が学びながら楽しめる「食育」となっています。

保護者と一緒に「育児」に向き合う

保育園生活を円滑に、より保護者の方に満足してもらうためには、コミュニケーションが欠かせません。そのために、なのはな保育園ではICTを用いて保護者アンケートを実施しています。園でやってほしい取り組みを聞いたり、ご家庭で取り組んでほしい育児方法を具体的に伝えたり、生の保護者の声を聴きながら園生活やコミュニケーションに繋げています。「あの育児方法どうでしたか?上手くなりましたか?」といった会話を大切にしています。行事の際にも、保護者の声を基に「何を留意するべきか」、「どうしたら満足していただけるか」を丁寧に、職員同士で話し合うことにしています。保護者との「アンケート」という繋がりは欠かせないものになっています。