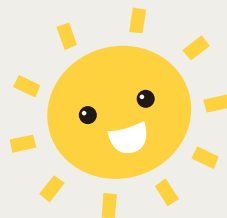


地域に笑顔の花を咲かせる

つくし保育園

〒212-0023 川崎市幸区戸手本町2-420-1 TEL:044-223-7531(代表) FAX:044-223-7532



めくめくほんわか溢れる愛情



職員全員笑顔いっぱい!元気いっぱい!



先輩、後輩関係なく、小さな事も相談しやすい!

やりたい!やってみたい!気持ちを100%応援してくれる仲間
小さなことでも相談しやすいフレンドリーな職員が魅力です

職員同士のワクワクニコニコが止まりません!

保育士として関わるのは、保護者や子どもだけではなくありません。いつも一番近くにいるのは、同じ職員、“仲間”です。仲間たちと一緒に、笑顔で楽しく働いています。「あの発表会、凄い良かったね!」「本当に成長したよね、感動しちゃったよ」などお互いを褒めたり、失敗している仲間がいたら「じゃあ次はこうしてみよう!」と励まし合ったり、一つひとつの言葉にゾーンと感動したりドキドキしたりします。「もっとやりたい!」このモチベーションが生まれるのは、励まし合える環境があるからこそ。「毎日働くのが楽しい!」「早くみんなと話したい!」と心から思える、なんでも話せる仲間になりましょう。

やりたい!が「もっとやりたい!」に

つくし保育園は、どんな提案でも受け入れて、チャレンジさせてくれる環境です。挑戦して失敗しても、落ち込む必要はありません。いつだって職員同士で励まし合いながら、次に成功するためにどうするかをアドバイスしあいます。もちろん、成功したときには職員全体で、ものすごく褒めます。やりたい気持ちを100%で応援してくれるので、やりたいからもっとやりたい!に変わり、常に挑戦したい気持ちでいっぱい。気づいたときにはその意欲が、保育力の向上にも生きてきます。あなたの「やりたい」も、ぜひ実現してください!